



FASZINATION ERDREICH

BILDUNG FÜR NACHHALTIGE ENTWICKLUNG

"Bildung für nachhaltige Entwicklung (BNE)"- hier hat die außerschulische Bildungslandschaft in Schwäbisch Gmünd einiges zu bieten:

„Entdecken – Verstehen & Gestalten“
Gemeinsam tauchen wir in die Faszination Erdreich ein und lernen Boden als elementare Lebensgrundlage kennen und schützen!

Die Angebote können von Gmünder Schulen im Rahmen der Leitperspektive «Bildung für nachhaltige Entwicklung» in der Grund- und Sekundarstufe umgesetzt werden. Dabei spielen die 17 internationalen Nachhaltigkeitsziele, die SDGs, eine wichtige Rolle.

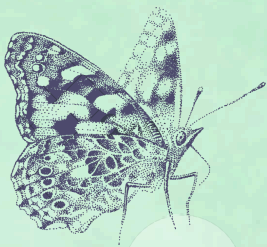
Zielgruppe:
Bildungseinrichtungen in GD

Bildungsplan:
Leitperspektive BNE
17 SDGs

Fragen?
mundi@weleda.de

Info & Buchung
Workshops gesunde Böden:
veranstaltungen.mundi-gd.de





EIN KLEINER VOR GESCHMACK AUF UNSERE ANGEBOTE!

Werde Bodenhelfer

Der Boden ist unsere elementare Lebensgrundlage! Aber sind wir uns dessen bewußt und handeln wir entsprechend?

Ökosystem Boden

Lerne, wie jedes Lebewesen einen wichtigen Beitrag zur Gesundheit unseres Planeten leistet und baue ein Mini Ökosystem!

Lebensraum Waldboden

Warum ist der Waldboden der lebendigste und wie entsteht er überhaupt? Wer sind seine großen und kleinen Bewohner ?

Experten der Alb

Warum ist die Vielfalt der Pflanzen & Tiere auf der Schwäbischen Alb so groß und wie holen wir sie in unseren Schulgarten?

Blicke über den Tellerrand

Koche mit uns unter freiem Himmel und lerne, was ein gesunder Boden mit Dir und Deiner Gesundheit zu tun hat!

Partizipative Klimaforschung

Werde Klimaforscher vor Deiner Haustüre! Bringe Dich aktiv ein und lerne, was die Bodenparameter Temperatur und Feuchtigkeit über dem Klimawandel aussagen.

UNESCO Geopark Schule

Schärft Eurer Schulprofil und werdet geologische Alb Cracks der Alb!



**INFO &
BUCHUNG:**



[HTTPS://VERANSTALTUNGE
N.MUNDI-GD.DE/](https://veranstaltungen.n.mundi-gd.de/)